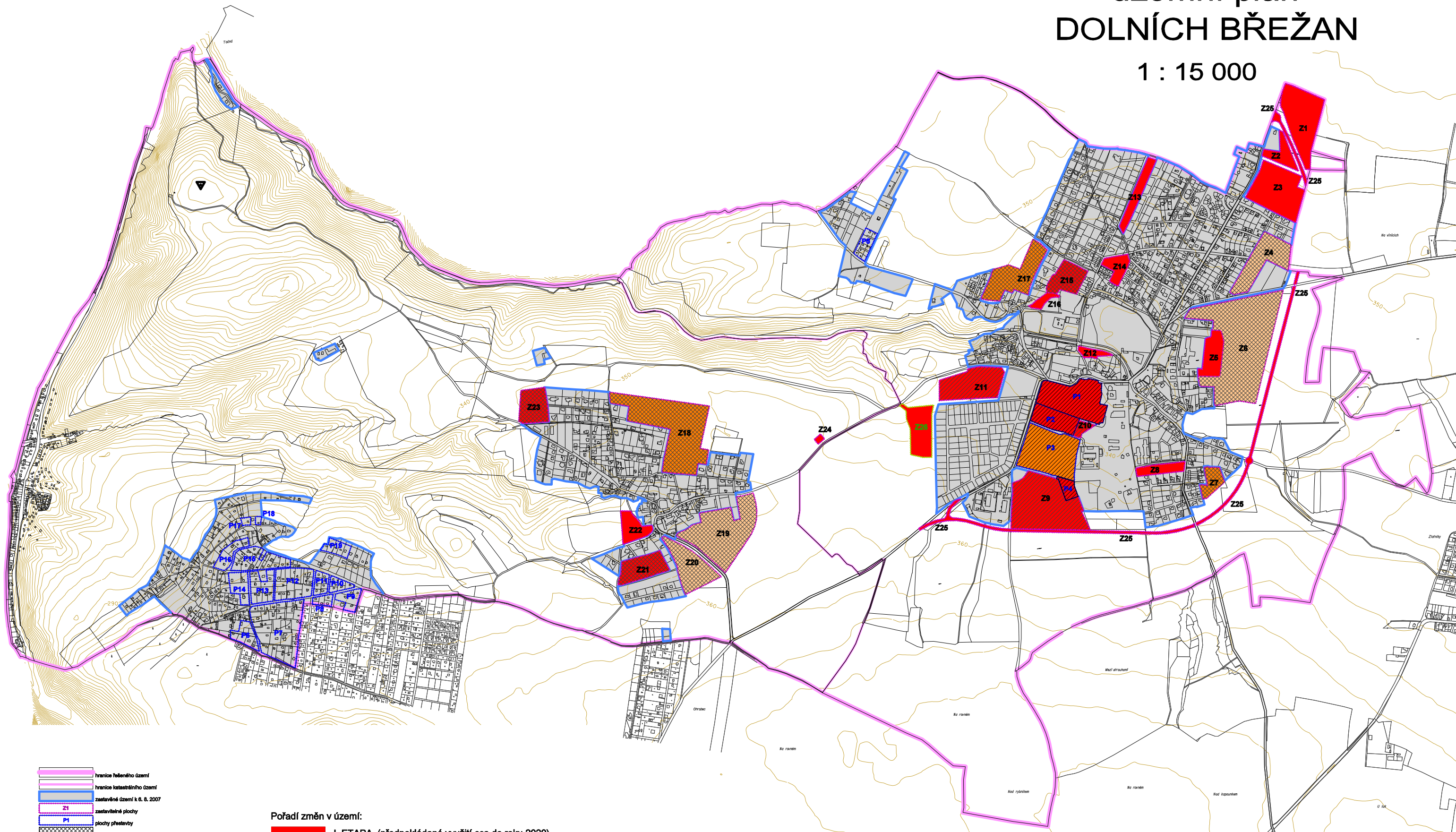


územní plán DOLNÍCH BŘEŽAN

1 : 15 000



- hranice řešeného území
- hranice katastrálního území
- zastavěné území k 6. 8. 2007
- Z1 zastavěné plochy
- P1 plochy přestavby
- plochy, kde podmínky stanoví regulační plán
- plochy, kde změny prověří územní studie
- Z26 návrh hřbitova s parkem (nemá charakter zastavěné plochy)

Pořadí změn v území:

- I. ETAPA (předpokládané využití cca do roku 2020)
- II. ETAPA (využití je možné až po realizaci 80 % etapy I., ale ne dříve než v roce 2020)
- III. ETAPA (využití je možné až po realizaci 80 % etapy II., ale ne dříve než v roce 2030)

ZÁKLADNÍ ÚDAJE	
autor: Ing. arch. Vladimír Štěrba	datum: 14. 3. 2008
projektant: Ing. arch. Vladimír Štěrba	datum: 14. 3. 2008
schválil: Ing. arch. Vladimír Štěrba	datum: 14. 3. 2008
schválil: Ing. arch. Vladimír Štěrba	datum: 14. 3. 2008
schválil: Ing. arch. Vladimír Štěrba	datum: 14. 3. 2008

ÚZEMNÍ PLÁN DOLNÍCH BŘEŽAN		měřítko: 1 : 15 000
projektant: Ing. arch. Vladimír Štěrba 169 00 Praha 8 Ing. arch. Milan Kůrka, CSc.	pořizovatel: auřs 282 41 Dolní Břežany 282 41 Dolní Břežany územní úřad Ing. Vladimír Štěrba, CSc.	datum: 03/2009
číslo a název výkresu: BB. VÝKRES POŘADÍ ZMĚN V ÚZEMÍ - ETAPIZACE		číslo parčí: 03/2009